

솔루션 활용 방안

VADA는 고객사의 환경에 따라 다양한 도입 방식을 지원해 드리고 있습니다.

| 구축형 | 임대형 | 서비스형 |
|---|--|--|
| <p>구축 시 취약점 진단 업무 및 기술지원과 보안 컨설팅을 제공</p> <ul style="list-style-type: none"> •영구적으로 사용 필요 시 •주기적/상시 점검 및 변경관리 필요 시 | <p>초기 기술지원 시 취약점 진단 업무와 보안 교육 지원</p> <ul style="list-style-type: none"> •일정기간 사용 (라이선스 임대) •특정기간 동안 시스템 점검하는 고객사 또는 유지보수 서비스 제공 기업에 유리 | <p>취약점 진단을 의뢰하여 보안 취약점 진단과 보고서를 제공받는 방식</p> <ul style="list-style-type: none"> •1회성 점검 및 보고서 필요 시 •긴급 점검 필요 시 •중소 규모의 시스템에 유리 |

레퍼런스

공공기관 · 일반기업 · 금융권

| | | | |
|-------------|-----------|------------|----------|
| 사회보장정보원 | 보건복지부 | 한국지역난방공사 | 광주과학기술원 |
| 한국방송광고진흥공사 | 한국보건산업진흥원 | 한국정보통신기술협회 | 한국광물자원공사 |
| 예금보험공사 | 소방산업기술원 | 광주북구청 | 특수판매공제조합 |
| SK플래닛(11번가) | 케어랩스 | 이니텍 | KB증권 |
| 코리아크레딧뷰로 | 예금보험공사 | | |



주요 정보통신/전자금융기반시설 취약점 점검 가이드라인 준수

시스템 취약점 진단 솔루션



25년의 보안 솔루션 노하우, 지란지교가 만들면 다릅니다.

ABOUT VADA

Vulnerability Automatic
Detection & Analysis system

FAQ

VADA는 어떤 솔루션 인가요?

'KISA, 행정자치부에서 발간한 주요정보통신기반시설 기술적 취약점 분석·평가 방법 상세가이드'를 기준으로 시스템의 보안 취약점을 자동으로 점검하고 발견된 문제들에 대한 상세 원인분석부터 해결 방법까지 원스톱으로 제공하는 시스템 취약점 자동 진단 솔루션입니다.

VADA의 시스템 취약점 점검 대상은 무엇이 있나요?

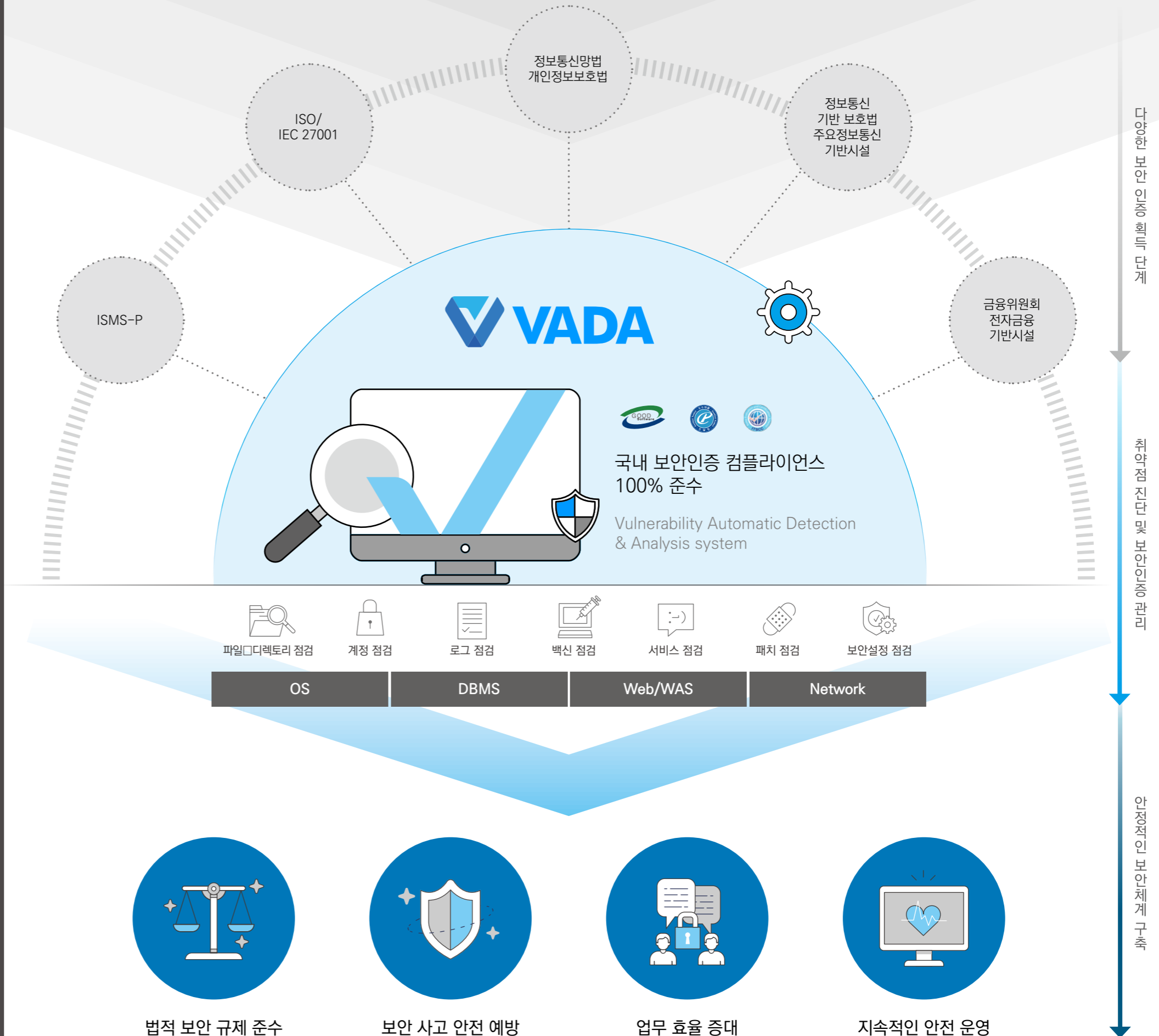
다양한 OS, DBMS, Web/WAS, 그리고 Network의 시스템 취약점을 진단합니다.

VADA는 어떤 사람들이 사용하면 좋은가요?

주요정보통신기반시설, 전자금융기반시설 및 ISMS-P, 금융위원회 전자금융기반시설 등 보안인증 대상인 일반기업, 금융권, 공공기관, 대학, 병원에서 사용하면 좋습니다.

VADA의 특징점은 무엇인가요?

점검 대상, 점검 기준 등의 취약점 관련 업무를 오브젝트화 한 VADA는 기능 및 진단 업무의 확장성이 용이한 아키텍처로 설계 되었습니다.

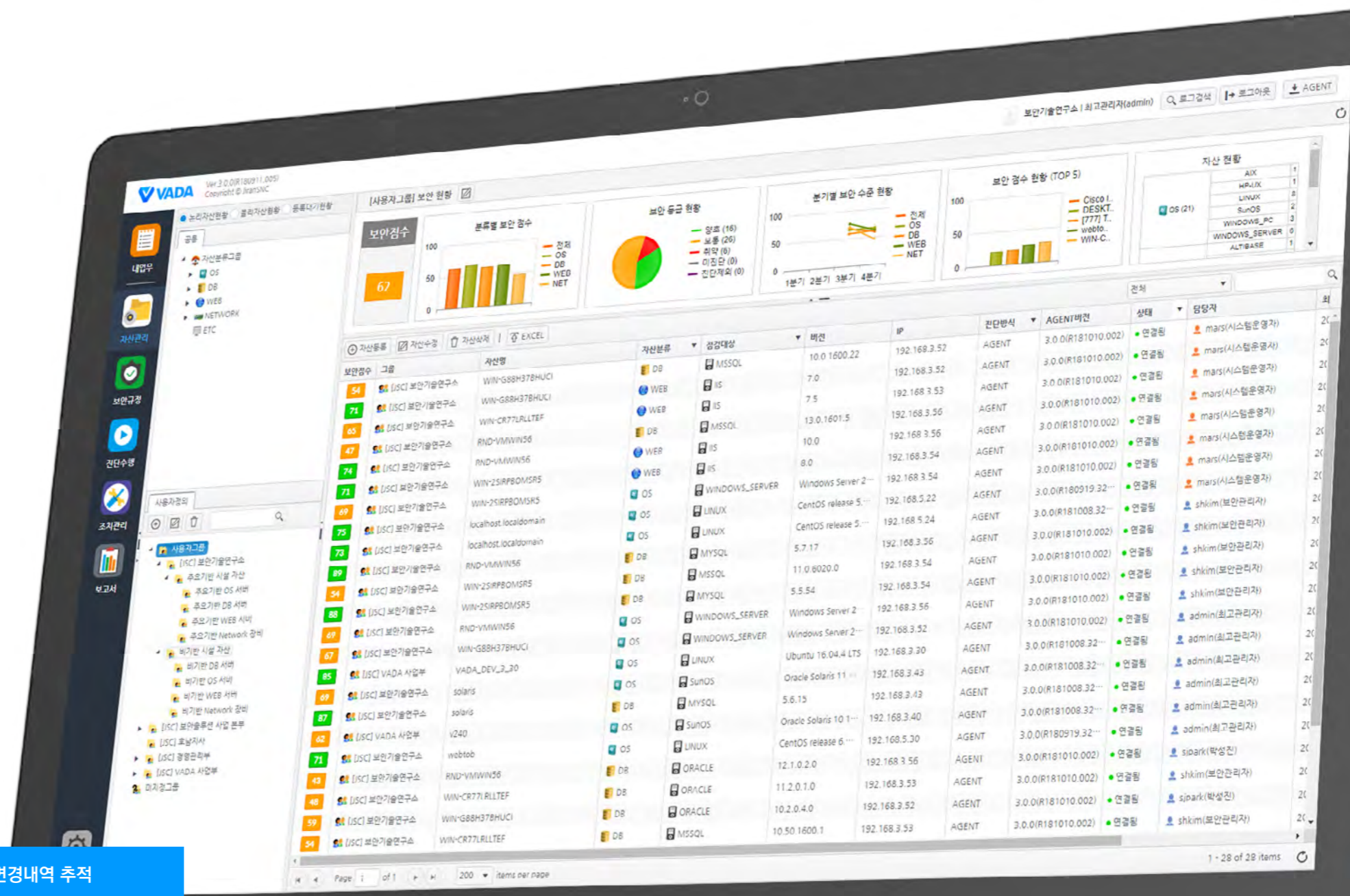


직관적인 대시보드, 다양한 기능과 유연한 연동

VADA는 가시성이 좋고 활용하기 편리한 대시보드로 구성되어 있으며, 빠르고 신속한 자동진단과 예약진단 수행으로 업무의 효율성을 극대화 할 수 있습니다.



| 자산 등록 관리 및 진단 현황 | 보안규정 관리 (항목템플릿) | 진단 수행 |
|---|---|---|
| <ul style="list-style-type: none"> 직관적인 대시보드 제공 자산 자동 등록 및 일괄 등록 자산 별 진단 현황 보기 편리한 자산 찾기 업무 공유 및 협업 지원 | <ul style="list-style-type: none"> 진단 항목 상세 보기 기능 보안규정(점검 항목 템플릿) 제공 진단 항목 별 기준 및 가이드 편집 진단 항목 별 중요도 편집 사전조치 설정 기능 | <ul style="list-style-type: none"> 진단 대상 관리 다양한 진단 방식 제공 직접진단, 요청진단, 예약진단 제공 수동진단을 통한 폐쇄망 환경 지원 진단 및 CPU/메모리 사용률 확인 가능 |

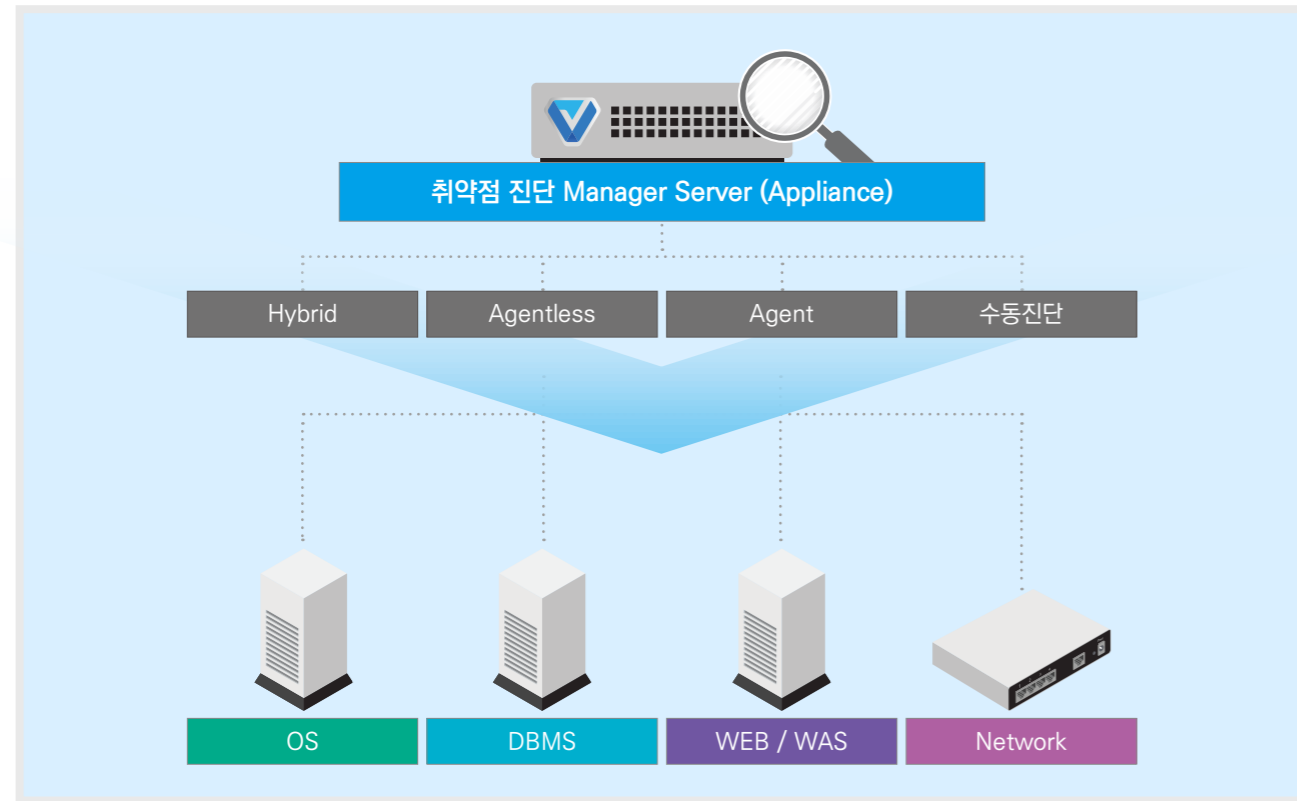


| 조치 관리 | 보고서 | 변경내역 추적 |
|---|--|--|
| <ul style="list-style-type: none"> 취약한 진단 항목에 대한 조치 요청 수행 시스템 조치 및 승인 요청 수행 조치 내용 이력 관리 제공 | <ul style="list-style-type: none"> 1회 진단으로 다양한 보고서 제공 자산 등록 후, 취약한 자산 안내 Excel, Word, PDF, 한글 등으로 변환한 보고서와 다양한 분석 작업 지원 | <ul style="list-style-type: none"> 최근 진단 항목을 기준으로 자산 설정 변경을 추적/조회 가능 (점검대상 이력 관리) |

국내 보안 컴플라이언스를 100% 지원하는 VADA솔루션

VADA는 OS, DBMS, Web/WAS, Network를 지원하며, 다양하고 유연한 진단 방식으로 취약점 진단의 효율성을 높이는 솔루션입니다.

VADA 솔루션 소프트웨어 구성



취약점 진단 방식

| | |
|---------------------|--|
| Hybrid 방식 | <ul style="list-style-type: none"> • 점검 대상 서버에 SSH, Winexec 원격 접속 및 인증을 거쳐, Agent를 자동 배포하여 실행한 후 취약점 점검 결과를 얻는 방식 • Agent 배포, 실행, 점검 결과에 대한 전송까지 전 과정 자동 처리 • 데이터 센터에서와 같이 대량의 자산을 점검할 때 유용 |
| Agentless 방식 | <ul style="list-style-type: none"> • 점검 대상 장비에 Agent 설치 및 실행이 불가능한 시스템인 경우 선택하는 진단 방식 (예) Network장비, 보안장비 등 |
| Agent 방식 | <ul style="list-style-type: none"> • 점검 대상 서버에 배포관리시스템 등을 활용한 일괄 배포 및 설치를 통해 점검을 수행 • Agent가 점검 대상 서버에 상주함에 따라 상시 점검이 가능하며, 점검 대상 장비 상태를 실시간 모니터링 가능 |
| 수동진단 방식 | <ul style="list-style-type: none"> • 점검 대상 서버에 Agent를 직접 설치하여 실행한 후 점검결과를 산출하여 VADA 시스템에 점검 결과를 자동 또는 수동으로 업로드 하는 방식 • 네트워크 연결이 불가능한 폐쇄망 또는 네트워크 단절 시 사용되는 진단 |

VADA의 다양한 특징점

- 01 직관적인 사용자 인터페이스 제공
- 02 주요-금융기관시설 등 보안규정 템플릿 제공
- 03 사용자 맞춤형 대시보드 편집 가능
- 04 진단 업무의 오브젝트화를 통한 확장성 제공
- 05 관리자 역량에 따른 독립·객관적 지표 분석
- 06 다양한 보고서 조회 및 맞춤형 보고서 제공
- 07 진단 결과 이력조회로 편리한 결과값 조회 가능
- 08 비교 검토에 유용한 다중 비교 분할창 기능

GS인증 1등급 및 CC인증 획득, 조달청 등록!



- 01
- 02
- 03

기업의 안정성

(주)지란지교에스앤씨는 보안 솔루션 전문 개발업체 (주)지란지교의 25년 전통의 개발 납품 및 2만 여 개 고객사를 기반으로 설립한 보안전문기업입니다.

다양한 분야의 레퍼런스

공공기관, 기업, 금융사 등 다양한 분야의 구축 경험을 통해 축적된 노하우와 기술력으로 안정된 솔루션을 공급해 드립니다.

보안솔루션 전문업체

VADA 솔루션 자체 연구소 운영으로 전문적인 기술 지원을 통하여 급변하는 보안환경에 유연한 대응이 가능합니다.